



DU STORE
ALPAKKA®

HOUSE of YARN

CORTINA BARNEGENSER

DSA 111-04 | STERK



Du Store Alpakka - en del av HOUSE of YARN



For oppskrift på blå versjon se DSA 111-05
For oppskrift på pannebånd se DSA 111-06

© House of Yarn AS

Kopiering og publisering av materiale og oppskrifter, eller bruk av dette i næringsøyemed, er ikke tillatt uten avtale med House of Yarn AS.

Foto: Willy Nikkers

DSA 111-04

CORTINA BARNEGENSER

DESIGN

Bitten Eriksen i 1956

REDESIGN

Ane Kydland Thomassen

GARN

STERK 40 % alpaka, 40 % merinoull, 20 % nylon,
50 gram = ca 137 meter

Alternativt garn: ALPAKKA TWEED CLASSIC

STØRRELSER

2 (4) 6 (8) 10 (12) år

NB! Se PLAGGETS MÅL, og finn riktig størrelse

PLAGGETS MÅL

Overvidde ca 62 (64) 69 (73) 80 (87) cm

Hel lengde ca 37 (39) 41 (45) 50 (54) cm

Ermelengde ca 24 (27) 33 (36) 38 (40) cm

GARNFORBRUK

Farge 1 3 (4) 4 (5) 6 (7) nøster

Farge 2 1 (1) 2 (2) 2 (2) nøster

FARGER

Farge 1 Rød 828

Farge 2 Hvit 851

PINNEFORSLAG

Stor og liten rundp og strømpep nr 3 og 3,5

STRIKKEFASTHET

22 x 26 m glattstrikk og mønster på p nr 3,5 = 10 x 10 cm

Sjekk strikkefastheten ved å strikke en prøvelapp.

Tell antall m pr 10 cm, har du flere m enn oppgitt, skift til tykkere p. Har du færre m, skift til tynnere p.

FINN RIKTIG STØRRELSE

1. Ta mål av et strikkeplagg som passer.
2. Sammenlign målene med oppskriften.
3. Velg størrelse ut fra overvidden på bolen.
4. Lengde på bol og ermer kan du strikke lenger eller kortere ved behov.

FORKORTELSER

r = rett, vr = vrang, m = maske, p = pinne

BOLEN

Legg opp 136 (140) 152 (160) 176 (192) m med farge 1 på rundp nr 3.

Strikk 6 cm vrangbord rundt med 2 r, 2 vr. Sett et merke rundt 1 m i hver side med 67 (69) 75 (79) 87 (95) m til for- og bakstykket.

Skift til rundp nr 3,5, og strikk videre i glattstrikk. Når arbeidet måler 14 (16) 18 (22) 27 (31) cm, strikkes mønster etter diagram **A**. Begynn ved pil for valgt størrelse etter hver merke-m. Merke-m strikkes hele tiden med farge 1. Ved pilen for «halsfelling», felles 17 (19) 21 (23) 25 (27) m midt foran av til hals. Fortsett fram og tilbake i glattstrikk og mønster, og fell videre til halsen i begynnelsen av hver p 3,2,1,1 m i hver side. Ved pilen for «nakkefelling», felles 25 (27) 29 (31) 33 (35) m midt bak av til nakke.

Strikk hver del ferdig for seg. Fell videre til nakken på hver 2. p 2,1 m = 18 (18) 20 (21) 24 (27) skulder-m på hver side av merke-m.

Strikk ferdig mønster etter diagram **A**. Arbeidet måler ca 37 (39) 41 (45) 50 (54) cm. Fell av. Strikk den andre siden på samme måte, men speilvendt.

ERMENE

Legg opp 32 (36) 36 (40) 40 (44) m med farge 1 på strømpep nr 3.

Strikk 5 cm vrangbord rundt med 2 r, 2 vr. Skift til p nr 3,5, og strikk 1 omgang glattstrikk, **samtidig** som det økes 6 (6) 8 (8) 10 (10) m jevnt fordelt = 38 (42) 44 (48) 50 (54) m.

Sett et merke rundt første m (= merke-m som hele tiden strikkes med farge 1).

Fortsett med glattstrikk og mønster etter diagram **B2 (B4) B6 (B8) B10 (B12)**. Tell ut fra midt på ermet hvor diagrammet begynner.

Når arbeidet måler 7 cm, økes 1 m på hver side av merke-m. Gjenta økningene på hver 2. (2,5.) 2,5. (3.) 3. (3.) cm i alt 8 (8) 9 (9) 10 (10) ganger = 54 (58) 62 (66) 70 (74) m. De økte m strikkes med i mønsteret etter hvert.

Når diagrammet er ferdig, måler ermet ca 24 (27) 33 (36) 38 (40) cm. Strikk 2 cm glattstrikk fram og tilbake med vrangen ut, til belegg. Fell løst av.

Strikk et erme til på samme måte.

MONTERING

Damp lett over arbeidet.

Merk av ermevidden i hver side. Sy 2 maskinsømmer med tette sting på hver side av merke-m. Klipp opp mellom sømmene.

Sy sammen på skuldrene.

Sy i ermene. Pass på at midten av ermet møter skuldresømmen. Sy belegget til over klippekanten.

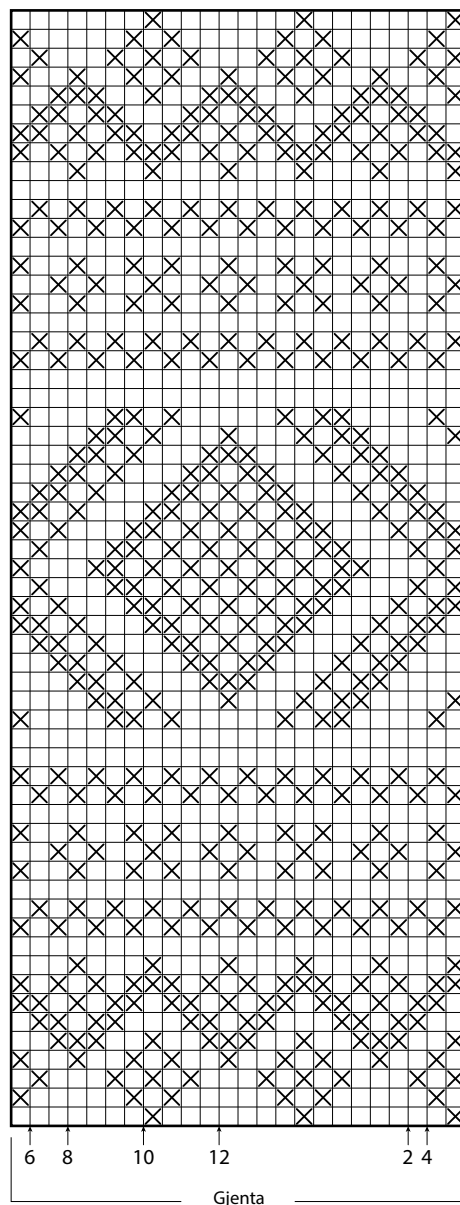
HALSKANT

Strikk opp 10 - 11 m pr 5 cm med farge 1 på rundp nr 3 rundt halsen. M-tallet må være delelig på 4. Strikk 18 cm vrangbordstrikk rundt med 2 r, 2 vr. Fell løst av med r og vr m. Brett kanten dobbel mot retten.



DIAGRAM

A

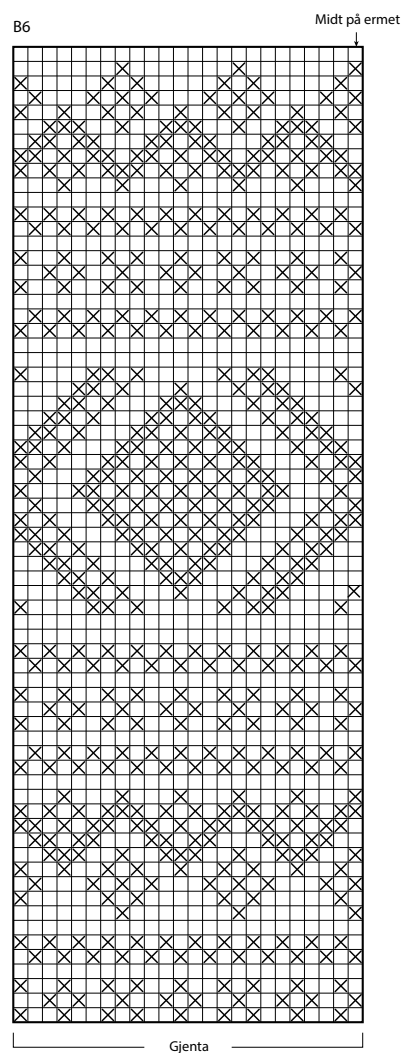
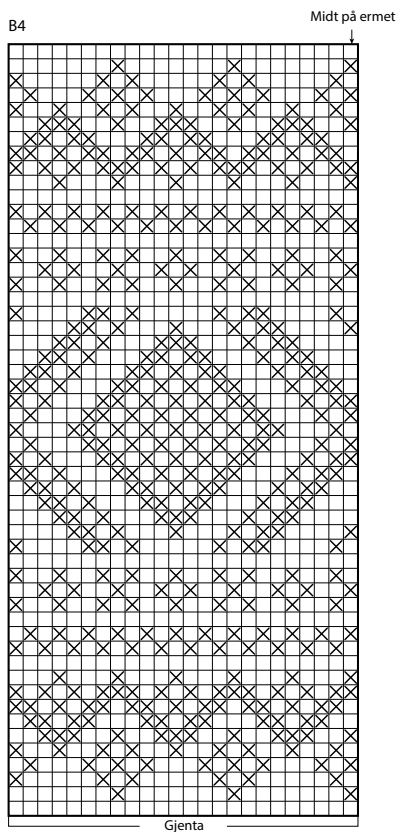
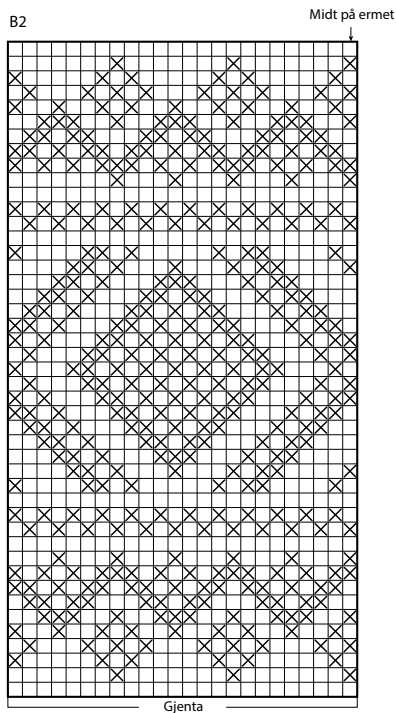


□ Farge 1
⊗ Farge 2



DIAGRAM

- Farge 1
- Farge 2

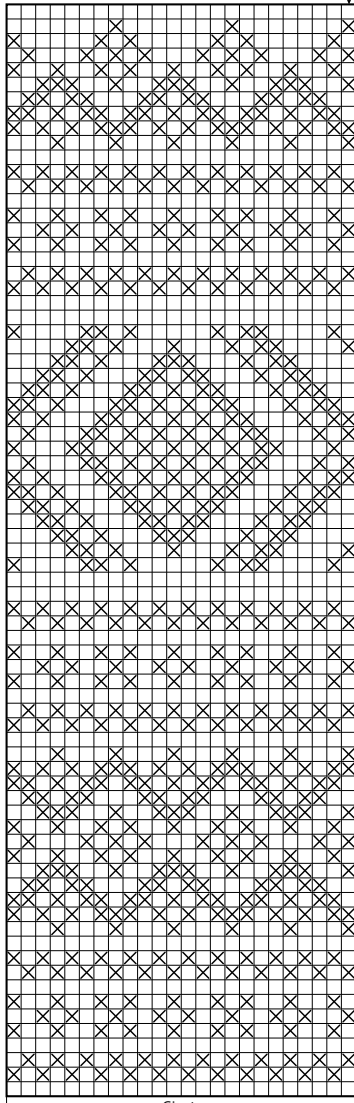


DIAGRAM

□ Farge 1

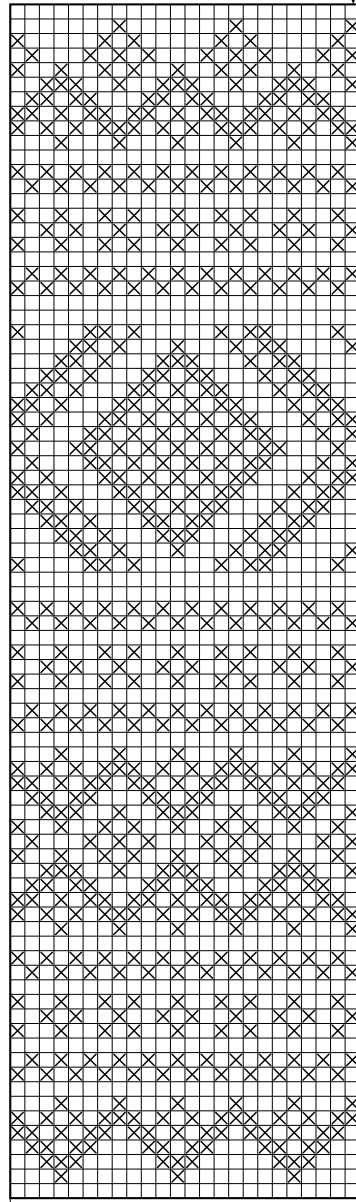
⊗ Farge 2

B8 Midt på ermet



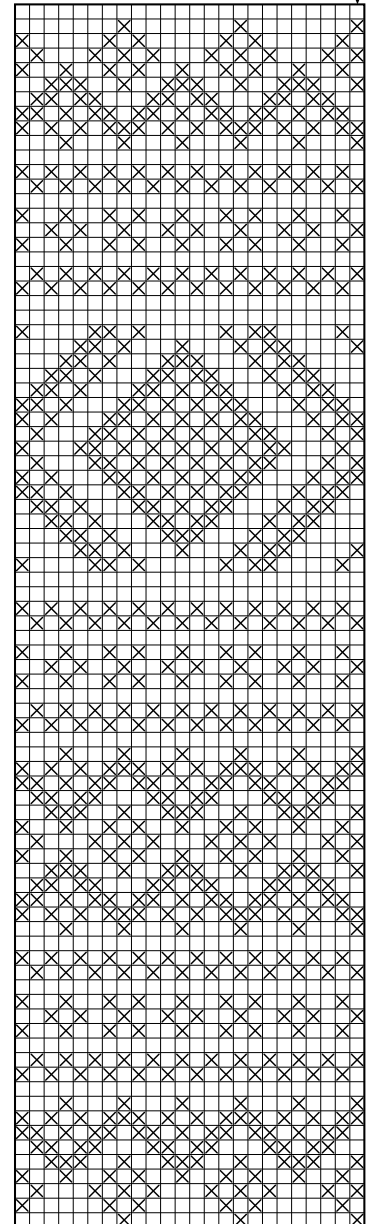
Gjenta

B10 Midt på ermet



Gjenta

B12 Midt på ermet



Gjenta

Ønsker du inspirasjon til ditt neste strikkeprosjekt? Sjekk ut nettsiden houseofyarn.no